



Armatura stradale **LED con snodo incorporato in alluminio**, dotata di tecnologia LED ad alta luminosità. Ha un flusso luminoso di 4.350lm (efficienza 145lm/W) e un angolo di illuminazione asimmetrico di 70x140°.

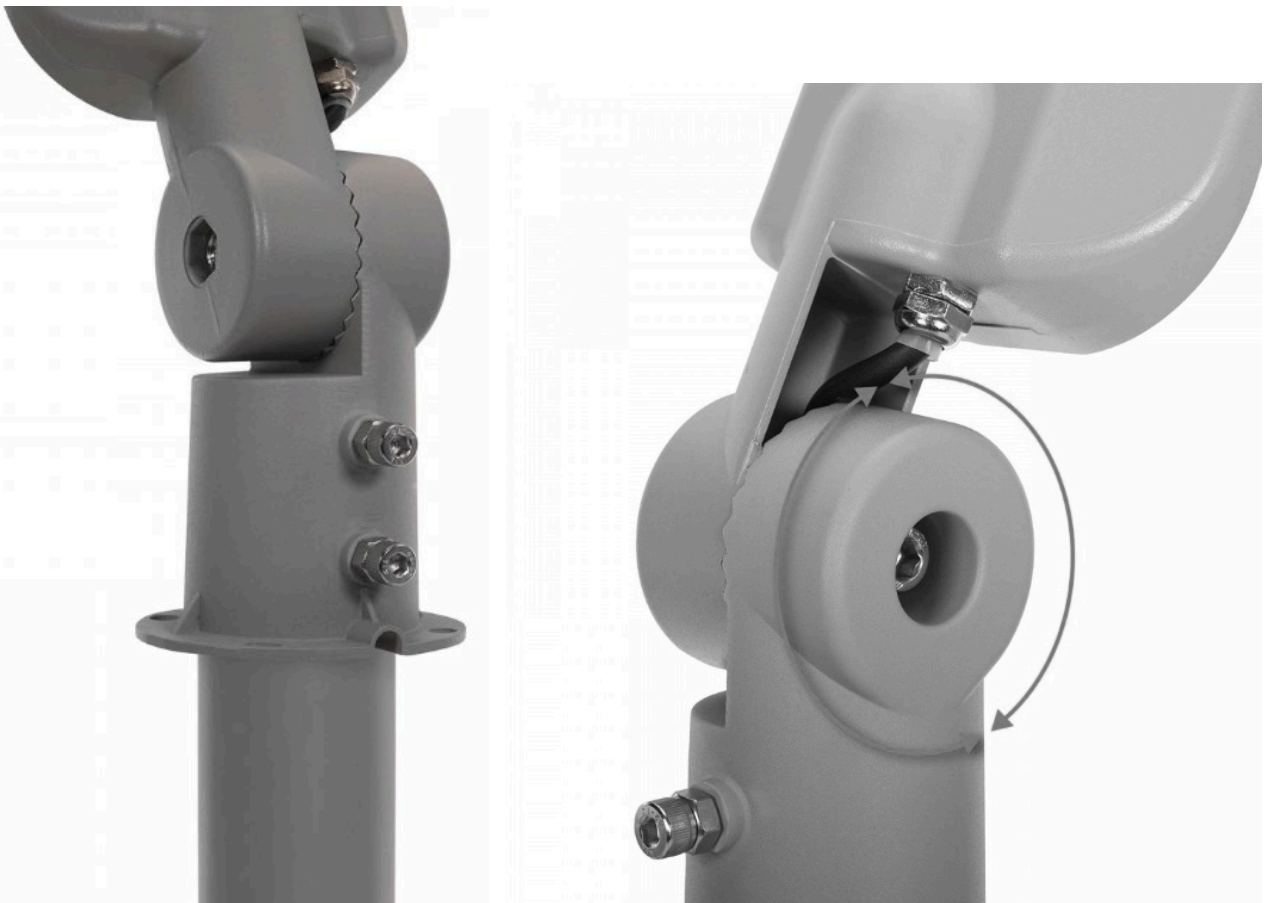
La tecnologia LED garantisce un'elevata qualità costruttiva e un'affidabilità del prodotto nel tempo.

Il corpo della lampada è costruito in alluminio robusto e solido, e ha un grado di protezione IP65 che lo rende resistente all'acqua e alla polvere.

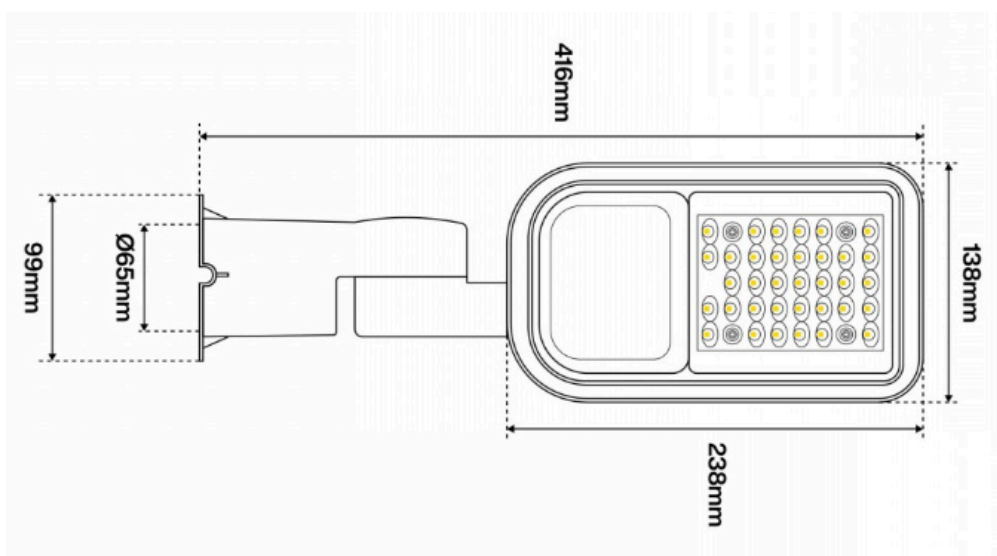
Questa armatura stradale è pensata per sostituire le vecchie lampade a scarica, permettendo un risparmio sul consumo energetico fino al 90%. Questo risparmio regala alle amministrazioni pubbliche, ma anche alle aziende private, un aiuto incomparabile nel taglio delle spese di gestione.

Queste lampade stradali sono l'ideale per illuminare strade, parcheggi, viali e per molte altre applicazioni! Le numerose certificazioni, la qualità dei componenti utilizzati, unitamente all'efficienza della tecnologia LED assicurano consumi ridotti e una luminosità nitida e piacevole.

Diametro interno del foro per il fissaggio al palo o al braccio di $\varnothing 60\text{mm}$.



Potenza	30 W
Dimensioni	416x138x99mm
Flusso Luminoso (Lumen)	4350 lm
Angolo di Illuminazione	70°x140°
Tensione di Alimentazione	220-240 V
Materiale	Alluminio
Grado di Protezione	IP65
Dimmerabile	NO
Vita Media	60.000 h
Orientabile	Si
CerGfcaG	CE & RoHS
Colore Del ProdoGo	Grigio
Temperatura di Lavoro	da -20° a +40°
Efficienza luminosa	145lm/W
Foro Braccio o Palo	Ø 60 mm





Armatura stradale **50W con snodo incorporato in alluminio**, dotata di tecnologia LED ad alta luminosità. Ha un flusso luminoso di 7.250lm (efficienza 145lm/W) e un angolo di illuminazione asimmetrico di 70x140°.

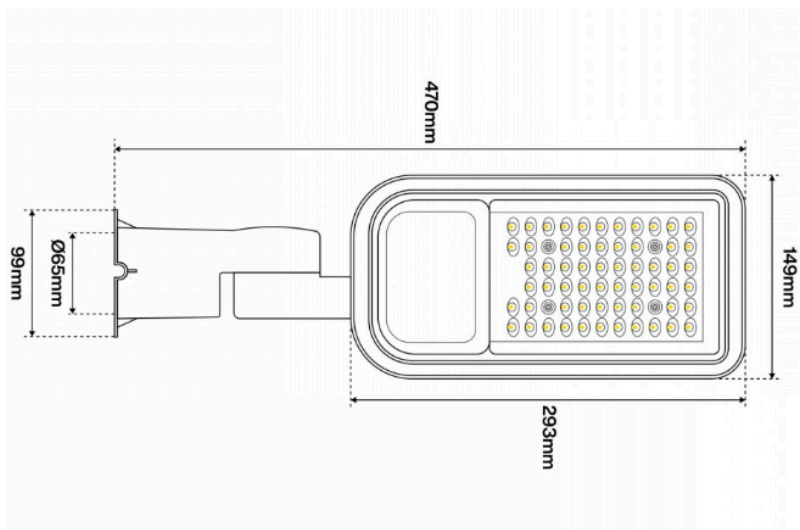
La tecnologia LED garantisce un'elevata qualità costruttiva e un'affidabilità del prodotto nel tempo.

Il corpo della lampada è costruito in alluminio robusto e solido, ed ha un grado di protezione IP65 che lo rende resistente all'acqua e alla polvere.

Questa armatura stradale è pensata per sostituire le vecchie lampade a scarica, permettendo un risparmio sul consumo energetico fino al 90%. Questo risparmio regala alle amministrazioni pubbliche, ma anche alle aziende private, un aiuto incomparabile nel taglio delle spese di gestione.

Diametro interno del foro per il fissaggio al palo o al braccio di $\varnothing 60\text{mm}$.

Potenza	50 W
Dimensioni	470x149x99mm
Flusso Luminoso (Lumen)	7250 lm
Angolo di Illuminazione	70°x140°
Tensione di Alimentazione	220-240 V
Materiale	Alluminio
Grado di Protezione	IP65
Dimmerabile	NO
Vita Media	60.000 h
Orientabile	Si
Certificati	CE & RoHS
Colore Del Prodotto	Grigio
Temperatura di Lavoro	da -20° a +40°
Efficienza luminosa	145lm/W
Foro Braccio o Palo	Ø 60 mm





Armatura stradale **70W** con **chip con snodo incorporato in alluminio**, dotata di tecnologia LED ad alta luminosità. Ha un flusso luminoso di 10.150lm (efficienza 145lm/W) e un angolo di illuminazione asimmetrico di 70x140°.

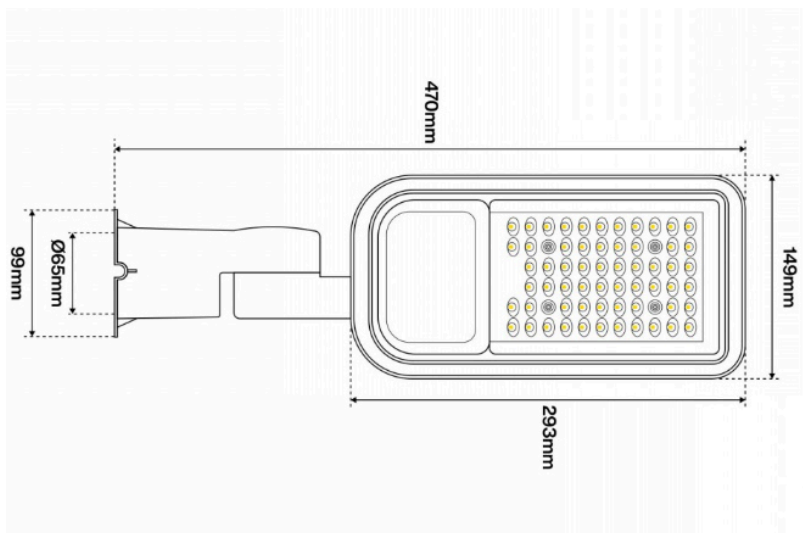
La tecnologia LED garantisce un'elevata qualità costruttiva e un'affidabilità del prodotto nel tempo.

Il corpo della lampada è costruito in alluminio robusto e solido, ed ha un grado di protezione IP65 che lo rende resistente all'acqua e alla polvere.

Questa armatura stradale è pensata per sostituire le vecchie lampade a scarica, permettendo un risparmio sul consumo energetico fino al 90%. Questo risparmio regala alle amministrazioni pubbliche, ma anche alle aziende private, un aiuto incomparabile nel taglio delle spese di gestione.

Diametro interno del foro per il fissaggio al palo o al braccio di $\varnothing 60\text{mm}$.

Potenza	70 W
Dimensioni	470x149x99mm
Flusso Luminoso (Lumen)	10150 lm
Angolo di Illuminazione	70°x140°
Tensione di Alimentazione	220-240 V
Materiale	Alluminio
Grado di Protezione	IP65
Dimmerabile	NO
Vita Media	60.000 h
Orientabile	Si
Certificati	CE & RoHS
Colore Del Prodotto	Grigio
Temperatura di Lavoro	da -20° a +40°
Efficienza luminosa	145lm/W
Foro Braccio o Palo	Ø 60 mm





Armatura stradale LED 100W **con snodo incorporato in alluminio**, dotata di tecnologia LED ad alta luminosità. Ha un flusso luminoso di 14.500lm (efficienza 145lm/W) e un angolo di illuminazione asimmetrico di 70x140°.

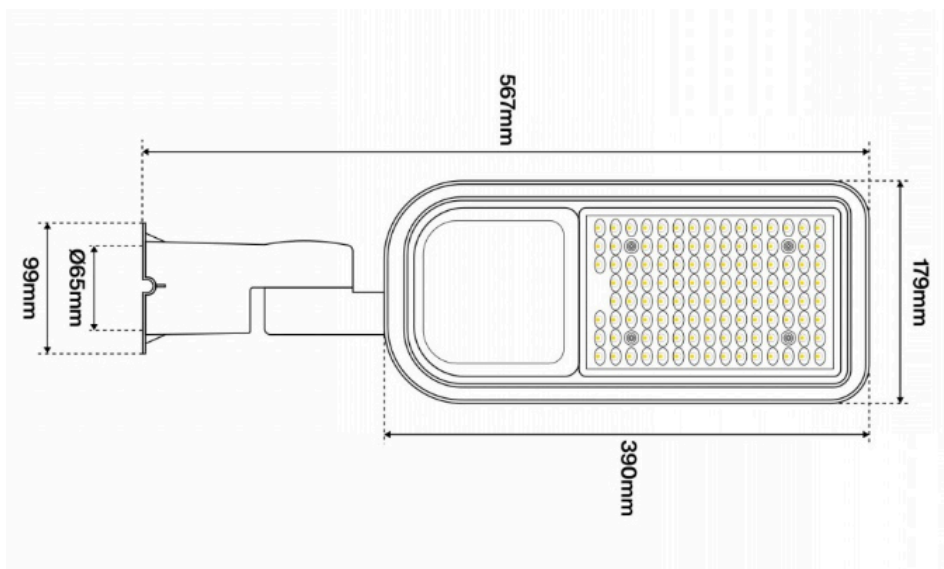
La tecnologia LED garantisce un'elevata qualità costruttiva e un'affidabilità del prodotto nel tempo.

Il corpo della lampada è costruito in alluminio robusto e solido, ed ha un grado di protezione IP65 che lo rende resistente all'acqua e alla polvere.

Questa armatura stradale è pensata per sostituire le vecchie lampade a scarica, permettendo un risparmio sul consumo energetico fino al 90%. Questo risparmio regala alle amministrazioni pubbliche, ma anche alle aziende private, un aiuto incomparabile nel taglio delle spese di gestione.

Diametro interno del foro per il fissaggio al palo o al braccio di \varnothing 60mm.

Potenza	100 W
Dimensioni	567x179x99mm
Flusso Luminoso (Lumen)	14500 lm
Angolo di Illuminazione	70°x140°
Tensione di Alimentazione	220-240 V
Materiale	Alluminio
Grado di Protezione	IP65
Dimmerabile	NO
Vita Media	60.000 h
Orientabile	Si
Certificati	CE & RoHS
Colore Del Prodotto	Grigio
Temperatura di Lavoro	da -20° a +40°
Efficienza luminosa	145lm/W
Foro Braccio o Palo	Ø 60 mm





Armatura stradale **150W** con **chip con snodo incorporato in alluminio**, dotata di tecnologia LED ad alta luminosità. Ha un flusso luminoso di 21.750lm (efficienza 145lm/W) e un angolo di illuminazione asimmetrico di 70x140°.

La tecnologia LED garantisce un'elevata qualità costruttiva e un'affidabilità del prodotto nel tempo.

Il corpo della lampada è costruito in alluminio robusto e solido, ed ha un grado di protezione IP65 che lo rende resistente all'acqua e alla polvere.

Questa armatura stradale è pensata per sostituire le vecchie lampade a scarica, permettendo un risparmio sul consumo energetico fino al 90%. Questo risparmio regala alle amministrazioni pubbliche, ma anche alle aziende private, un aiuto incomparabile nel taglio delle spese di gestione.

Diametro interno del foro per il fissaggio al palo o al braccio di $\varnothing 60\text{mm}$.

Potenza	150 W
Dimensioni	633x203x99mm
Flusso Luminoso (Lumen)	21750 lm
Angolo di Illuminazione	70°x140°
Tensione di Alimentazione	220-240 V
Materiale	Alluminio
Grado di Protezione	IP65
Dimmerabile	NO
Vita Media	60.000 h
Orientabile	Si
Certificati	CE & RoHS
Colore Del Prodotto	Grigio
Temperatura di Lavoro	da -20° a +40°
Efficienza luminosa	145lm/W
Foro Braccio o Palo	Ø 60 mm

