

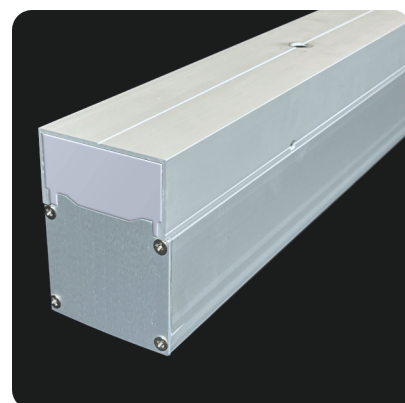
ETISG Line 160 ASI PRO

CE RoHS SAA CB

Prodotto in Italia



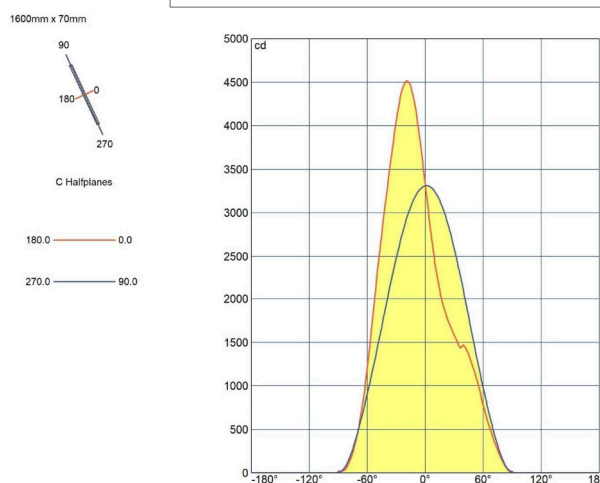
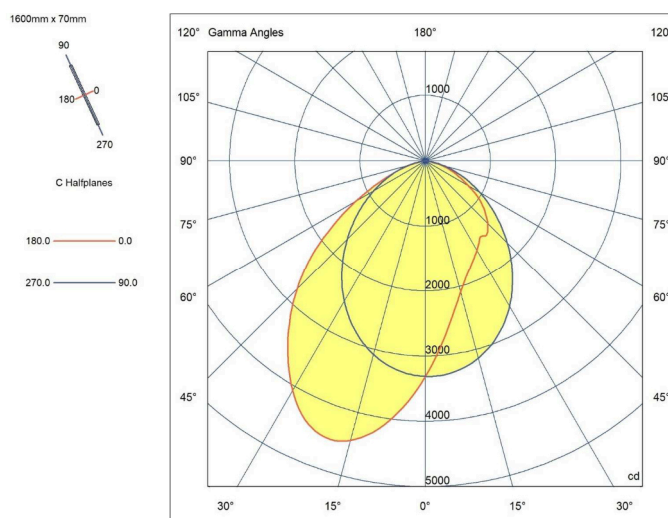
ETI SYSTEM GROUP
ENERGY TECHNOLOGY & INTEGRATION



Caratteristiche e specifiche del prodotto

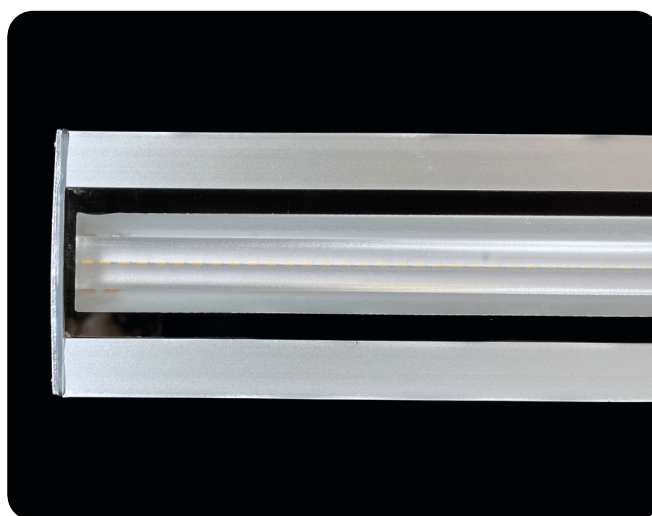
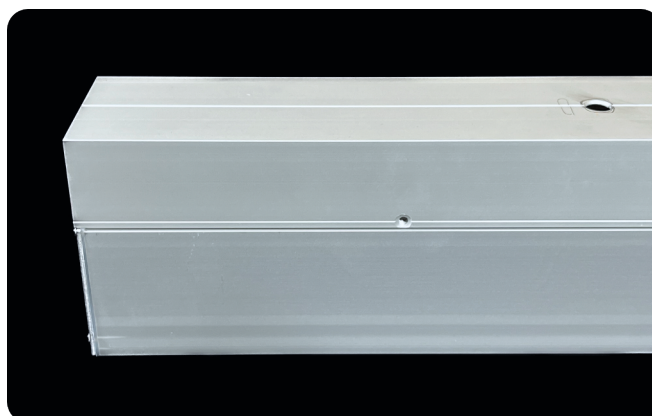
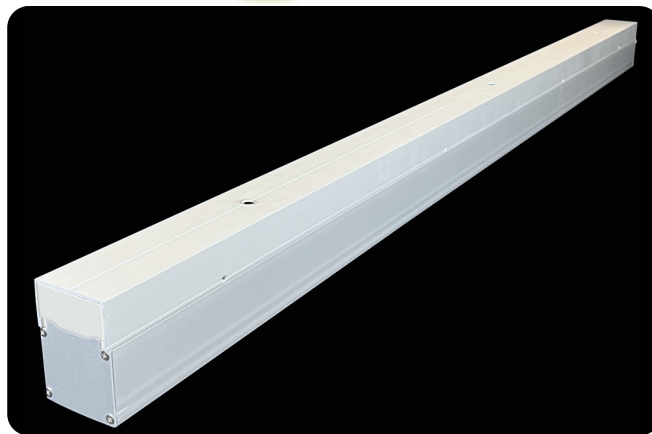
Settori di impiego	Banchine e pensiline ferroviarie
Tipi di montaggio	A plafone/binario
Diffusore ottico	Vetro temperato 3mm
Ottica apparecchio	Lenti concentrante in PMMA
Durata utile	(L75/B20) 80.000 h
Indice di resa cromatica	CRI > 80
Lente	Concentrante - UGR < 19 90° - UGR < 20 Senza lente - UGR < 23
Lumen/W Chip	200
Lumen nominali	13200
Lumen/W effettivi	160
Lumen effettivi	10560
Luce (K°)	4000
Colore apparecchio	Grigio
Corpo apparecchio	Alluminio
Alimentazione	AC 230-240 V, 50/60 Hz DALI Driver
Potenza	66W
Angolo	L45
Grado di protezione	IP65
Resistenza agli urti IK	IK08
Dimensioni standard	Lungh 160cm.; Largh 6,1cm.; Alt 10cm.
Peso	4,4 Kg
Classe isolamento	II

Curve fotometriche



Capitolato

- ▶ Plafoniera LED con lenti concentrate in PMMA.
- ▶ Installazione a plafone/binario.
- ▶ Vetro temperato 3mm di spessore.
- ▶ Lenti in PMMA, fascio convergente, monoblocco e bilobo opzionali. Abbagliamento (EN12464-1).
- ▶ Lente concentrante UGR<19, 90° UGR<20, senza lente UGR<23.
- ▶ Flusso luminoso apparecchio 13.200 lm.
- ▶ Potenza apparecchio 66 W.
- ▶ Temperatura del colore (CCT) 4.000 K.
- ▶ Indice di resa cromatica generale (CRI) Ra>80.
- ▶ Durata utile di riferimento media (L75/B20) 80.000 h.
- ▶ Corpo apparecchio in alluminio.
- ▶ Dimensioni: (160 lun x 6,1 largh x 10 alt) cm
- ▶ Con alimentatore DALI Driver 66W
- ▶ Grado di protezione (DIN EN 60529): IP65.
- ▶ Grado di resistenza agli urti a norma IEC 62262: IK08/5 J.
- ▶ Completa di cavi di connessione per alimentazione in fila continua.
- ▶ Peso 4,4 Kg.
- ▶ Classe di isolamento II.



 **Prodotto in Italia**

info@etsg.it • www.etsg.it